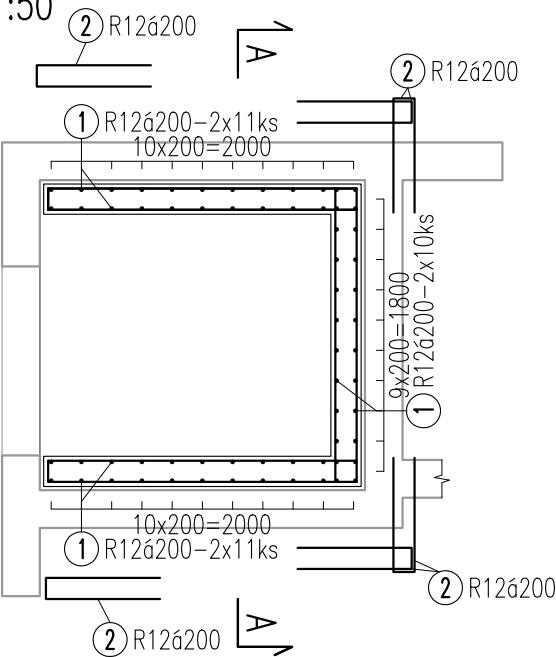
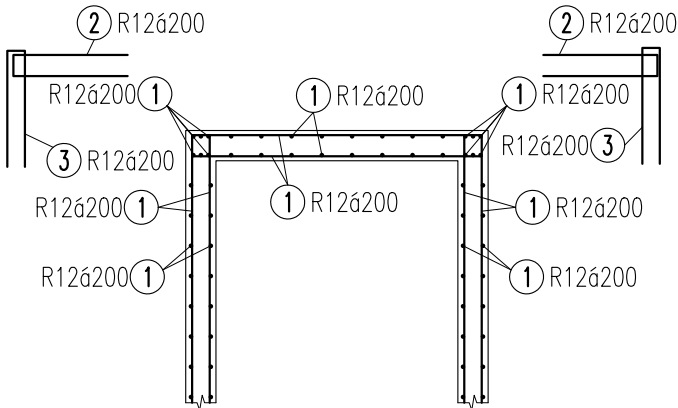


PŮDORYS
M1:50



ŘEZ A-A – DOJEZD
M1:50



LEGENDA

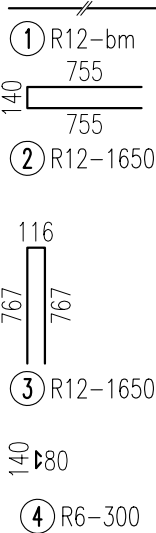
	HRANA STĚNY
	VÝZTUŽ
① R10^b150	POPIS POLOŽKY VÝZTUŽE

VŠECHNY ROZMĚRY NUTNO OVĚŘIT NA STAVBĚ!




POZNÁMKY:

- 1) TŘÍDA PEVNOSTI BETONU
DESKY C30/37–XC1
STĚNY C30/37–XC1
 - 2) TŘÍDA PEVNOSTI VÝZTUŽE B500B (10505–R)
 - 3) KRYTÍ VÝZTUŽE VŠECH KONSTRUKCÍ 30 mm PŘI VŠECH OKRAJÍCH A POVRŠÍCH
 - 4) KÓTOVÁNY VNĚJŠÍ ROZMĚRY VÝZTUŽE
 - 5) VE VŠECH STĚNÁCH PROVÉST SMYKOVÉ SPONY V RASTRU 400x400/6ks NA m2
TL. STĚNY 200 – DÉLKA SPONY 300 mm POL. Č. 4
 - 6) STYKOVÁNÍ VÝZTUŽNÝCH PRUTŮ BUDE PROVEDENO PRO: R12 V DÉLCE MIN. 720 mm
 - 7) PRUTY SVISLÉ VÝZTUŽE BUDOU KOTVENY DO ZÁKLADŮ MIN. NA DÉLKU TYPICKÉHO STYKOVÁNÍ, TEDY PRO R12 NA DÉLKU MIN. 720 mm.
- NAPOJENÍ HYDROIZOLACE PŘES PRACOVNÍ SPÁRU BUDE PROVEDENO POMOCÍ SYSTÉMOVÝCH ŘEŠENÍ NEBO PRVKŮ, NAPŘ. PLECH V PRACOVNÍ SPÁŘE SE ZAVAŘENÝMI OTVORY KOLEM VÝZTUŽE A HYDROIZOLACÍ NATAVENOU NA PLECH.

STUPEŇ VYZTUŽENÍ VÝTAHOVÉ ŠACHTY: 190 kg/m³



DÍLO JE CHRÁNĚNO AUTORSKÝM ZÁKONEM. JAKÉKOLIV ROZMNOŽOVÁNÍ ČI VYTVÁŘENÍ KOPÍI BEZ VĚDOMÍ AUTORA JE ZAKÁZANO.

název projektu				BYTOVÝ DŮM MÍROVÁ	
stupeň		DPS	místo stavby		
DOKUMENTACE PRO PROVEDENÍ STAVBY			p.č. 1152/22, 1152/40, 1152/103, 1152/104 k.ú. Rychnov nad Kněžnou		
stavebník			generální projektant		
<div><p>Město Rychnov nad Kněžnou Havlíčková 136 516 01 Rychnov nad Kněžnou</p></div>			<div><p>ŘEZANINA & BARTOŇ, s.r.o. Jenikovice 111 503 46 Jenikovice</p></div>		
autorizace			projektant částí		
			<div><div>PSDS s.r.o. Trabantská 673/18 190 15 Praha 9</div><div></div></div>		
			<div>Ing. Jiří Surovec, PhD. Trabantská 673/18, 190 15 Praha 9 ČKAIT 0010529 v oboru statika a dynamika staveb a dopravní stavby</div>		
část					
D.1.2		Stavebně konstrukční řešení			
výkres					
Výtahová šachta - schéma vyztužení					
datum zhotovení	měřítko	číslo výkresu		paré	
05/2019	1:50	D.1.2.2.6			
datum revize	číslo revize				
-	-				